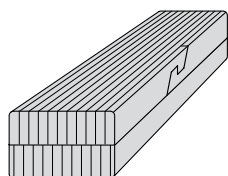
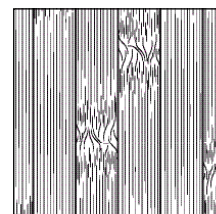


MOSO® Bamboo N-finity Carrelets et tasseaux

Les carrelets et tasseaux MOSO® Bamboo N-finity sont un lamellé collé en bambou imprégné pour un usage extérieur. Un processus spécial d'imprégnation permet au produit d'obtenir une haute classe de durabilité suivant la norme européenne EN 350 (voir les caractéristiques techniques ci-dessous). Les lamelles de bambou sont jointes par un assemblage à trait de jupiter spécialement homologué. Le produit, qui est fourni dans des dimensions finales profilées, est idéal pour des applications comme le bardage. Il est possible de produire les chevrons MOSO® Bamboo N-finity sur demande, en différentes dimensions pouvant mesurer jusqu'à 5800 mm. Le lamellé collé d'extérieur MOSO® Bamboo N-finity a été testé sur plusieurs caractéristiques mécaniques (flexion, traction, compression, cisaillement) et peut également être utilisé comme lambourde.



Vertical



Code produit	Construction	Finition	Bord	Dimensions (mm)
Sur demande	Multiple de 18 mm	Non traité	R=3mm	Sur demande

De nombreuses dimensions peuvent être produites sur demande: Dimensions maximum 5800 x 200 x 120 mm ou 5800 x 120 x 200 mm.

avant l'installation

- Il est recommandé d'éviter de découper, brosser et poncer le matériel afin de ne pas retirer la protection anti-moisissure.
- Bamboo N-finity ne requiert pas de finition, sauf si vous souhaitez ralentir le procédé de vieillissement. Le matériau deviendra gris clair progressivement si aucune finition n'est appliquée.
- Nous conseillons l'application du saturateur Sikken Cetol WF 771 Savannah comme finition.
- Pour éviter les fissures causées par l'absorption excessive d'eau, les têtes des carrelets, qu'ils soient livrés depuis l'usine ou coupés sur place, doivent être traitées avec un saturateur (disponible par l'intermédiaire de MOSO®). Le sealer donnera une protection durable contre l'absorption excessive d'humidité par les têtes.
- Les têtes des carrelets doivent être coupées avec un angle (min. 15°) pour améliorer l'évacuation de l'eau.
- Seul l'acier inoxydable de qualité A2 ou A4 (vis/boulons) doit être utilisé avec le Bamboo N-finity. Les autres qualités d'acier peuvent provoquer une décoloration.
- Vous pouvez consulter les conseils d'installation sur ce lien www.moso-bamboo.com/n-finity.

caractéristiques techniques et certifications

- Densité: +/- 700 kg/m³
- Dilatation: 0,14% pour 1% de variation d'humidité
- Résistance au poinçonnement - Dureté Brinell: ≥ 4 kg/mm² (EN 1534)
- Norme incendie: Classe D-s2-d0¹⁾ (EN 13501-1)
- Élasticité: 9721 N/mm² (VE), 8866 N/mm² (HO) (EN 408)
- Résistance à la flexion: 56,7 N/mm² (VE), 50,8 N/mm² (HO) (EN 408)
- Conservateurs d'imprégnation: sont conformes aux normes européennes sur les produits biocides (BPR) et ne figurent pas dans la liste des restrictions du REACH Annexe XVII / Liste des candidats
- Durabilité biologique: Classe 1 (EN 350 / CEN/TS 15083-1)
- Résistance aux champignons de surface: Classe 0, forte résistance aux champignons selon la norme (EN ISO 846), Imprégnation juste superficielle
- Classe d'usage: Classe 3 (EN 335)
- FSC®: Produits disponibles avec certification FSC® sur demande
- Contribution LEED BD+C - v4: MR 1, MR 2, MR 3 (FSC®)
- v2009: MR 6, MR 7 (FSC®)
- Contribution BREEAM: MAT 1, MAT 3 (FSC®)
- Contribution HQE: 2.3.4 (FSC®)

¹⁾ Testé sur des épaisseurs de 18 et 36 mm, sans espace entre les lames et une ventilation.