

MOSO® Bamboo X-treme® Perfis de fachada

instruções de instalação

importante

- Os perfis de fachada MOSO Bamboo X-treme® são um produto natural, sendo normais diferenças de cor, veio e de aparência. A cor pode rapidamente mudar do castanho escuro para castanho claro ou cinzento, dependendo das condições climáticas e do intervalo de manutenção.
- Pequenas fendas (microfissuras) e farpas podem aparecer na superfície e nos topos das réguas, devido ao processo de aclimatização, mais visível nestas zonas. A superfície vai ficar mais rogosa ao longo do tempo. Este fenómeno é normal para a maioria das espécies de madeira, e é minimizado com este produto com o método de produção único "Thermo-Density®". As microfissuras podem ser minimizadas aplicando cera no topo das réguas.
- Uma pequena alteração dimensional ou empeno das réguas pode ocorrer após instalação. Este fenómeno é normal para a maioria das espécies de madeira, e é minimizado com este produto com o método de produção único "Thermo-Density®"
- Garanta um espaço de ventilação mínimo de 5-6 mm entre as réguas (na direcção vertical) excepto na nova versão de perfil fechado de fachada (BO-DTHT530). A instalação com os clips MOSO® Bamboo X-treme® assegura o correcto afastamento.
- Devido à alta estabilidade das réguas e ao encaixe macho-fêmea no topo das mesmas, não é necessário criar juntas de dilatação nos topos (no sentido do comprimento).
- Recomendamos aplicar uma cera selante em todos os locais que forem cortados, prevenindo a penetração de água. Cera selante está disponível como acessório.
- Se pretende um padrão desalinhado, a distancia entre os sarrafos deve ser no máximo de 300 mm.

manutenção

É possível deixar a fachada sem manutenção: Resultará numa aparência acinzentada e mais rogosa. Se pretender manter a cor escura, é necessário aplicar regularmente o óleo/saturador:

- Lave a fachada com água.
- Deixe a fachada secar bem.
- Quando a fachada estiver completamente seca, aplique o óleo saturador de acordo com as instruções do fabricante.

armazenagem

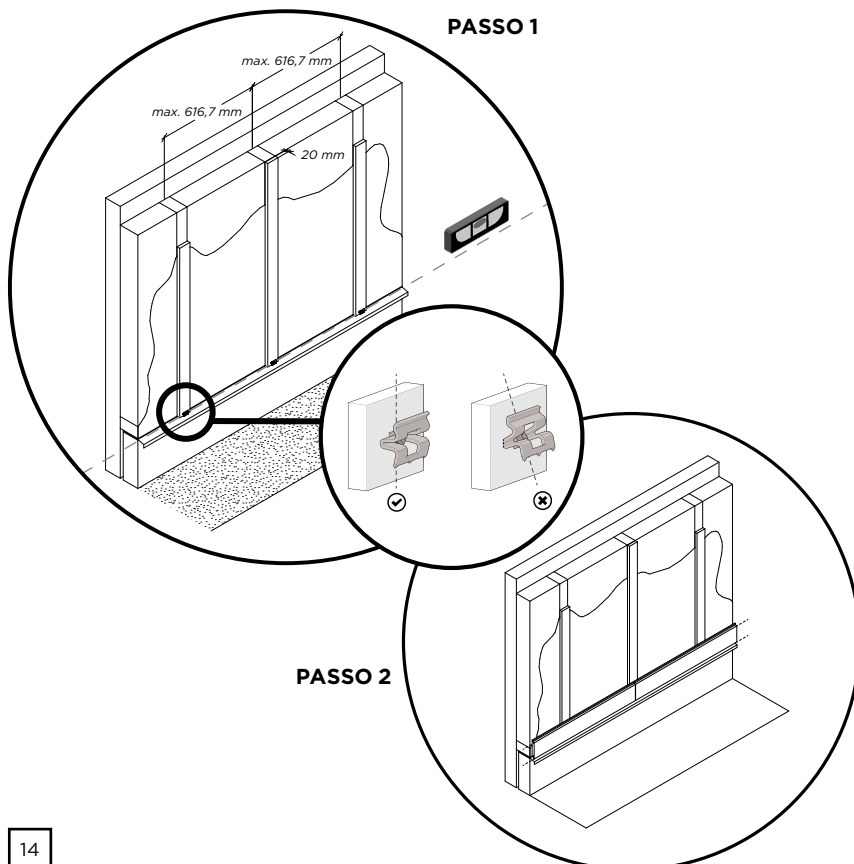
Armazene o MOSO® Bamboo X-treme® num local seco, abrigado e protegido de pó e luz solar directa.

a instalação

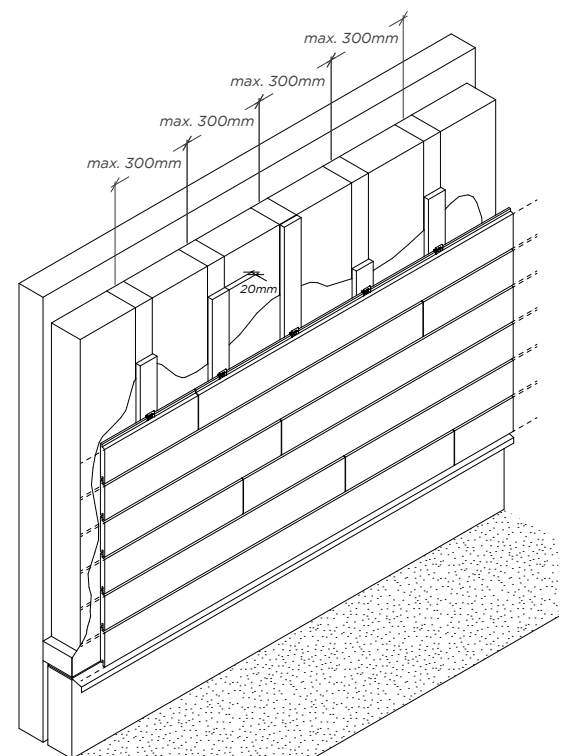
perfil rebaidado BO-DTHT500G

- Aplique uma membrana à prova de água contra a parede, e fixe os perfis verticais (sarrafos com um mínimo de 20 mm espessura e 60 mm de largura), criando uma superfície plana/rígida onde as réguas devem ser fixadas.
- Cada régua deve ser fixada no mínimo em três sarrafos: assim a máxima distância entre os sarrafos (centro a centro) deve ser de 616,7 mm (1850 mm / 3).
- Os perfis de fachada devem ser fixos usando os clips assimétricos (18 mm) MOSO®. Assegure que o clip MOSO® está aparafusado no meio do sarrafo, estando assim completamente apoiado.
- Nota adicional: Nos topos da fachada, nos locais em que o Bamboo X-treme® está adjacente a outros materiais garanta uma distância de 5-10 mm para permitir ventilação suficiente.
- PASSO 1 Nivele a primeira fiada com clips**
 - Comece com a fiada de baixo (fixação com clip assimétrico com o lado ondulado para cima), assegurando-se que está completamente nivelada (usando um nível).
 - Evite apertar demasiado os parafusos, pois poderá esmagar o clip no bamboo, dificultando colocar os clips na forma correcta.

rebated profile BO-DTHT500G



padrão desalinhado



MOSO® Bamboo X-treme® Perfis de fachada

instruções de instalação

• PASSO 2 Instalando a primeira fiada de régulas

- Encaixe na primeira fiada de clips a primeira régula, assegurando que os clips entrem na ranhura do perfil. **Por favor, note que:** fixação com clip assimétrico com o lado ondulado para cima (ver desenho).
- Assegure que os clips entrem totalmente na ranhura (fêmea) para que a régula fique nivelada. A pancada na régula deve ser feita suavemente, preferencialmente com um martelo de borracha.
- Recomendamos que no fim e início de cada régula utilize sempre um clip no sarrafo, usando assim dois clips.

• PASSO 3 Segunda fiada de clips

- Instale a segunda fiada de clips (fixação com clip assimétrico com o lado ondulado para cima), pressionando para baixo nos topos da primeira fiada de régulas.

• PASSO 4 Instale a segunda fiada de régulas

• PASSO 5 Continue com o restante

- Continue a instalar as régulas de fachada desta forma até cobrir toda a superfície. Assegure que mantem os clips nivelados, e que o espaço de ventilação (5-10 mm) é mantido nos topos perimetrais.

perfil trapezoidal BO-DTHT510

- Aplique uma membrana à prova de água contra a parede, e fixe os perfis verticais (sarrafos com um mínimo de 20 mm espessura e 60 mm de largura), criando uma superfície plana/rígida onde as régulas devem ser fixadas.
- Cada régula deve ser fixada no mínimo em três sarrafos: assim a máxima distância entre os sarrafos (centro a centro) deve ser de 616,7 mm (1850 mm / 3).
- Fixe as régulas de fachada usando parafusos auto roscantes, não obstante, nas régulas X-treme é necessário pré furação. Use parafusos que se adaptem aos sarrafos.
- Nota adicional: Nos topos da fachada, nos locais em que o Bamboo X-treme® está adjacente a outros materiais garanta uma distância de 5-10 mm para permitir ventilação suficiente.
- **PASSO 1 Instale a primeira fiada**
 - Comece com a fiada de régulas de baixo, e assegure-se que estão colocadas perfeitamente niveladas (use um nível).
 - Tenha cuidado com o posicionamento dos parafusos, tente alinhá-los para que tenham uma distribuição igual. Use sempre dois parafusos em cada zona de fixação. Veja desenho de pormenor em baixo, que indica o posicionamento dos parafusos.
 - Use uma broca autoroscante assegurando a mesma profundidade para cada parafuso.
- **PASSO 2 Instale a segunda fiada**
 - Instale a segunda fiada de régulas utilizando um espaçador mínimo de 6 mm.
 - Verifique regularmente que as régulas continuam niveladas.

• PASSO 3 Continue com as restantes fiadas

- Continue a instalar as régulas de fachada até cobrir toda a superfície. Assegure que mantém as régulas niveladas e que existe suficiente espaço de ventilação (5-10 mm) nos topos perimetrais.

As instruções de instalação do perfil fechado estão disponíveis em www.moso-bamboo.com/pt/fechado

nota adicional

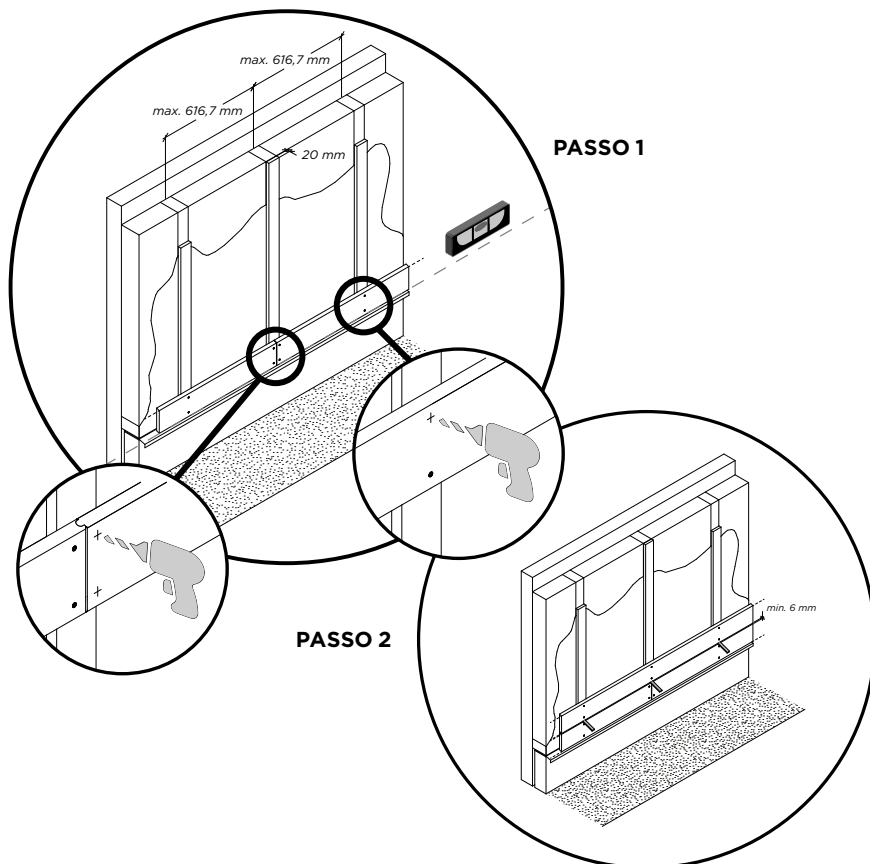
Independentemente de todo o cuidado em assegurar as instruções de instalação, circunstâncias individuais (localização, sub estrutura e procedimentos de instalação poderão variar e estar além do controlo do fabricante. Assim, em caso de dúvida, consulte o distribuidor.

MOSO garante o material de bamboo e os acessórios correspondentes (clip/parafuso) que fornece, mas não garante a conexão com outros materiais (como perfis de suporte/apoios). É da responsabilidade do instalador certificar-se de que o parafuso usado é ajustado com tais materiais, durante toda a vida útil do produto.

Estas instruções estão sujeitas a alterações. Para aceder à última versão, visite www.moso-bamboo.com/pt-pt/x-treme

Copyright © Não poderá ser utilizado nenhum conteúdo deste texto sem a prévia permissão por escrito da MOSO International BV.

perfil trapezoidal BO-DTHT510



padrão desalinhado

